
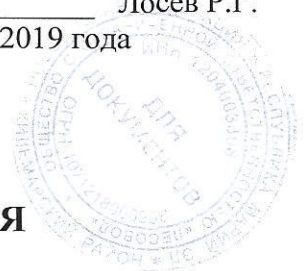


УТВЕРЖДАЮ, Директор ООО
«Лесовод»


Лосев Р.Г.
«19» сентября 2019 года



ПРОЕКТ ЛЕСОВОССТАНОВЛЕНИЯ (комбинированное)

на осень 2019 год

Участковое лесничество Кумьинское лесной участок _____

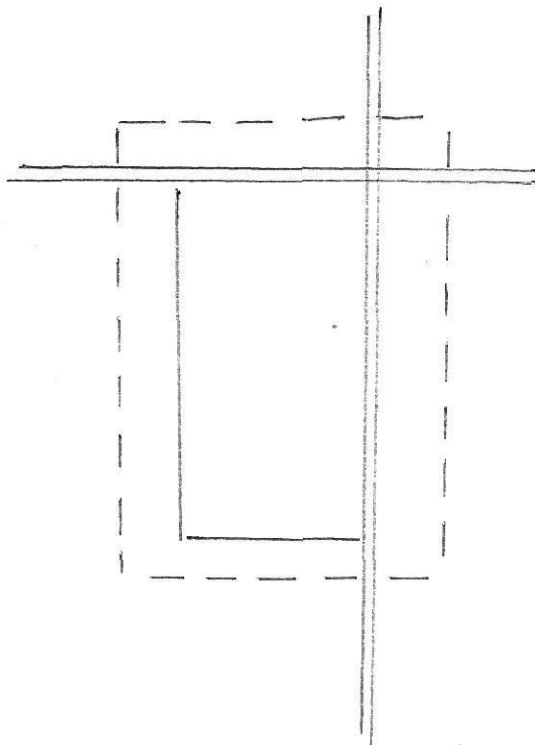
Арендатор ООО «Лесовод»

Номер квартала 189, номер выдела 5, площадь участка 1,0 га,




Группа лесов эксплуатационные, категория _____

главная порода сосна, сопутствующие породы _____

План участка



Условные обозначения:

-  - опасные для работы места
-  - направление движения механизмов
-  - безопасные зоны работы механизмов

1. Категория лесовосстановительной площади: вырубка, гарь, редины, прогалины, состояние очистки вырубка 2016 года, состояние очистки - удовлетворительное
2. Рельеф, механический состав почвы, степень влажности рельеф ровный, почва средне и сильно подзолистая и супесчаная.
3. Напочвенный покров (важнейшие растения индикаторы, степень задернения почвы степень задернения почвы - средняя, растения-индикаторы - зеленые мхи, черника, грушанка, майник.
4. Тип леса, тип лесорастительных условий Ель, ВЗ
5. Наличие естественного возобновления тыс. шт./га Ель- 1000 шт.
размещение, средняя высота, м равномерное, высота 3 м.
6. Захламленность, мЗ ___ наличие пней 350 шт/га, средний диаметр 20-24 см
7. Зараженность почвы вредителями, вид, шт/га _____
8. Состав, возраст, полнота, класс бонитета реконструируемого насаждения _____
9. Способ реконструкции: ширина и направление коридоров, кулис, размещение окон _____
10. Сроки и виды подготовки площади, применяемые машины и орудия маркировка линий будущих рядов лесных культур, осень 2019 г.
11. Способы и время обработки почвы (механизированная, ручная, сплошная, полосами, бороздами, террасирование, площадками), глубина обработки почвы, применяемые машины и орудия _____
12. Размещение и размеры площадок, террас, полос, борозд на площади и их направление
13. Метод и способ создания культур (посадка сеянцами, саженцами, посев рядовой, комбинированный, ручной, механизированный) _____
Комбинированная, ручная посадка сеянцев сосны обыкновенной под меч А.П. Колесова
14. Количество посадочных мест на 1 га, тыс. шт. 2000.
15. Размещение посадочных мест: расстояние между рядами (площадками) 6
в рядах (в площадках) 0,8 м
16. Схема смешения пород С-С-С-С
17. Потребность в посадочном материале на 1 га 2000 шт. и на всю площадь по породам сосна - 2000 шт.

18.Характеристика посадочного материала по породам: возраст, происхождение, селекционная категория, качество семян, номер сертификата: сеянцы сосны 1 год, селекционная категория нормальные, класс качества первый, удостоверение №12/00827, высота \geq 12 см.

19.Способ подготовки семян к посеву _____ - _____

20.Виды и способы ухода, их кратность:

1-й год 2-кратный

2-й год 1-кратный

3-й год 1-кратный

4-й год _____ -

5-й год 1-кратный

6-й год _____ -

7-й год 1-кратный

21.Противопожарные и защитные мероприятия Создание противопожарных минерализованных полос по периметру участка.

22.Показатели оценки восстанавливаемых лесов для признания работ по лесозостановлению завершёнными (возраст, состав пород, средняя высота и др.) _____
7 лет; 1,2 м; не менее 2.0тыс.шт/га главной породы

23.Безопасные способы выполнения работ _____
в соответствии с правилами и инструкциями по ОТ и ТБ

Составил:

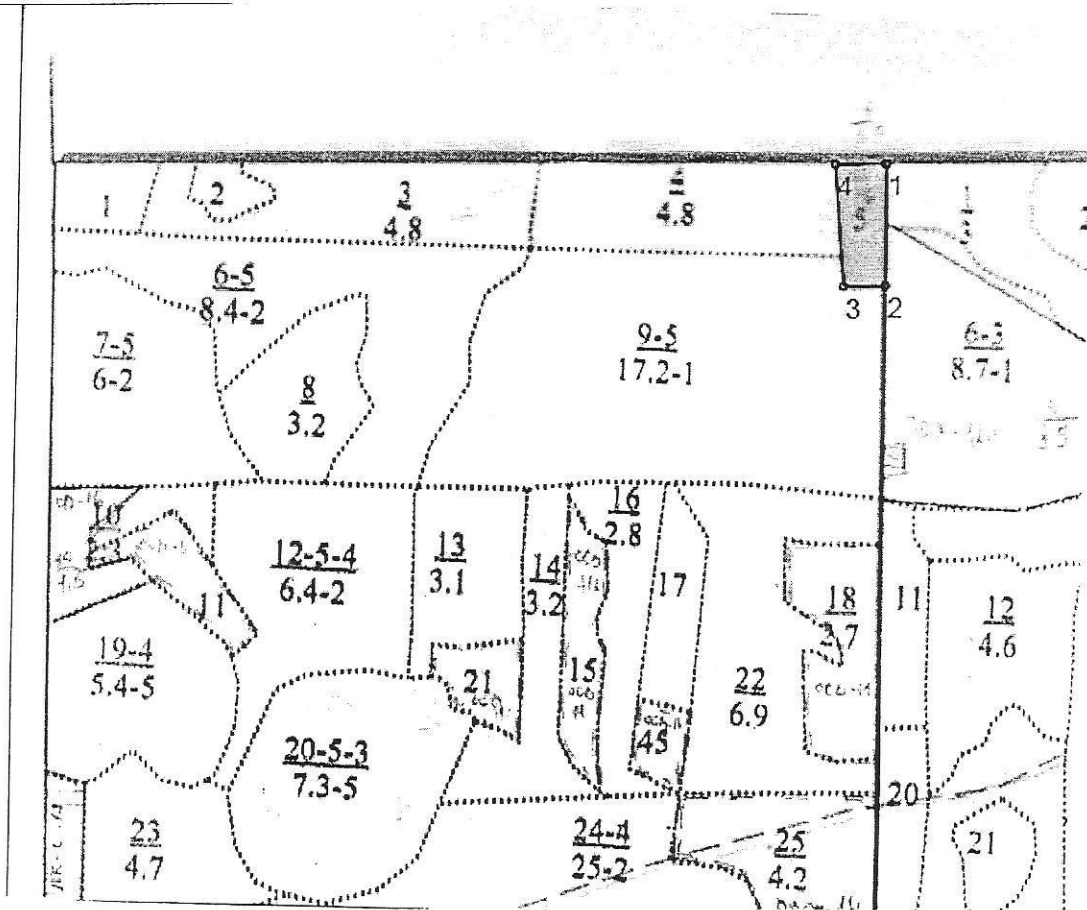
Мастер леса ООО «Лесовод»



/Лосев Е.А./

АБРИС
места проведения работ
по созданию лесных культур

Республика Марий Эл
Килемарское лесничество.
Удюрминское участковое лесничество
Квартал 189 выдел 5 площадь 1,0 га
Масштаб 1:10000



№№	Направление	Румбы	Длина, м
1 - 2	ЮВ	0°	161
2 - 3	ЮЗ	88°	56
3 - 4	СЗ	5°	161
4 - 1	СВ	88°	68